

Bienvenue à Bord !

1- La petite histoire

Ce morceau country-rock de façon a été écrit sans notes altérées : que des notes naturelles soufflées et aspirées. Mon idée était de vous faire naviguer aussi bien dans le médium que dans l'aigu, avec même une brève incursion dans le grave à la dernière note.

2- Les difficultés techniques

Première difficulté : il faut que l'on entende bien distinctement chaque note, pas les notes contigües.

Deuxième difficulté : attention de bien détacher les notes ! Il faut que la mélodie ait l'air de sautiller. C'est une mélodie qui doit transmettre la joie de vivre.

Troisième difficulté : le placement rythmique, surtout au niveau des syncopes. La syncope croche-noire-croche est effectivement la figure rythmique principale de ce morceau.

3- L'interprétation

L'effet qui colle bien dans ce morceau est le glissando : je ne le joue pas sur les huit premières mesures du thème mais dès la mesure 9. Le glissando accentue le côté sautillant et enjoué de la composition.

Bienvenue à bord !

(harmonica diatonique en Bb)

© 4K8A1EA - copyrightfrance.com - dépôt du 03 10 2014

Bertrand Carbonneaux

♩ = 90

C

Dm7

G7

C

G7



C

G

C

FM7

G7



C

G

C

Dm7

G7

C

To Coda



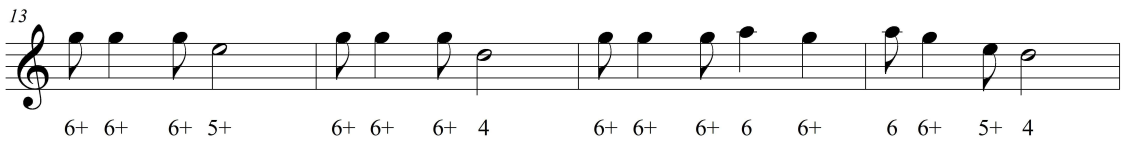
C

G

C

FM7

G7



C

G

C

Dm7

G7

C

C7



F

C

F

G7



C

Em

F

G7

C

G7

D.C. al Coda



G7

C

